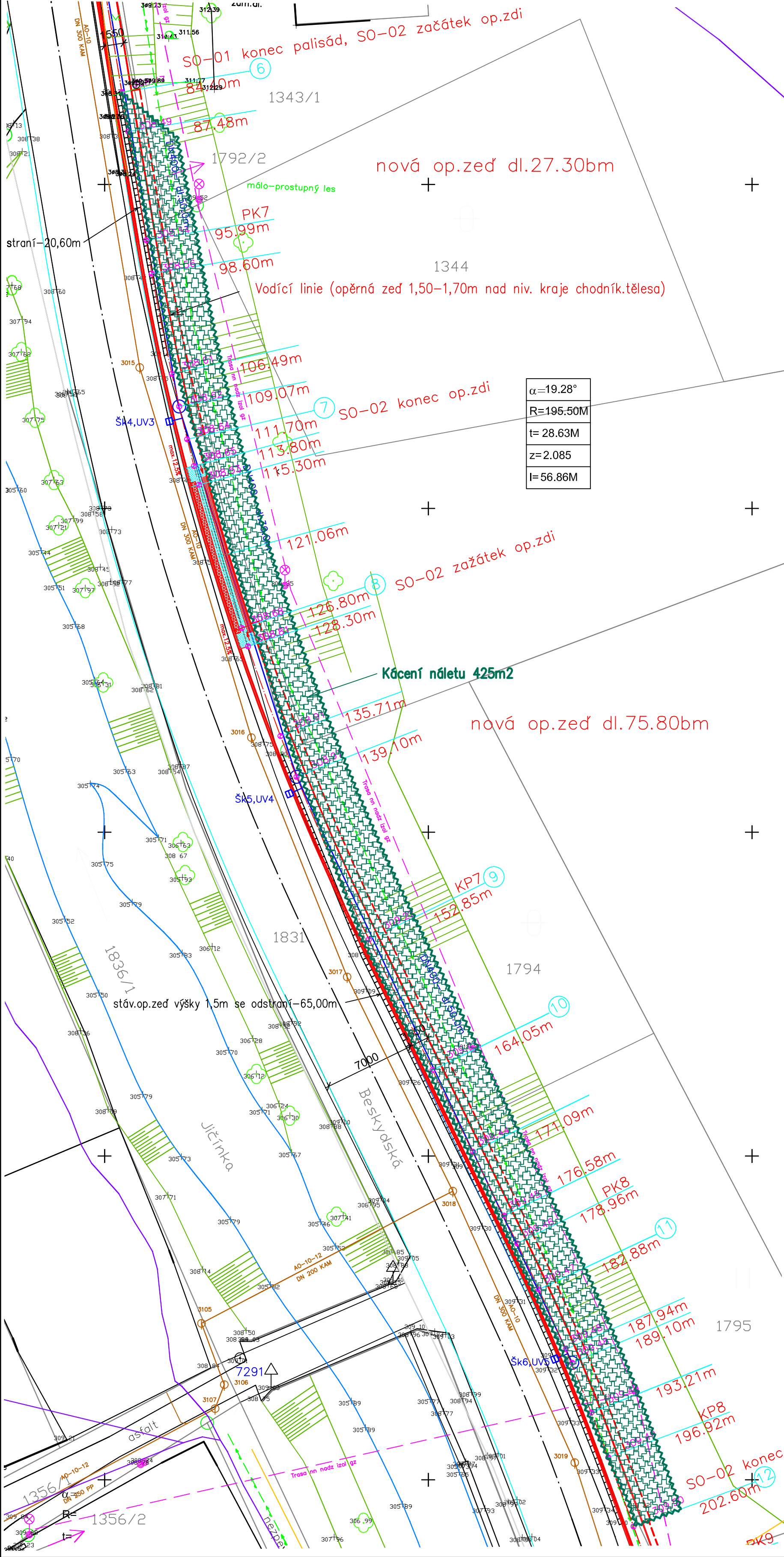


SITUACE STAVBY – KÁCENÍ 1:250



Legenda stávajících sítí technického vybavení

- kanalizace splašková
- STL plynovod
- vodovod
- nadzemní vedení VN a NN
- podzemní sdělovací vedení

Legenda typů čar

- budovy stáv.
- zpevněné plochy stáv.
- oplocení stáv.
- svahy stáv.
- sloup stáv.
- parcelní hranice

Členění stavby na objekty

100 SO-01 Chodníkové těleso

200 SO-02 Opěrné zdi

300 SO-03 Účelové odvodnění

- návrh - chodníkové těleso - dlažba se sraženou hranou tl. 60mm /SO-01/
- návrh - chodníkové těleso - dlažba s rovnou hranou tl. 60mm (vjezdy tl. 80mm) /SO-01/
- návrh - slepečná betonová dlažba (červená) tl. 60mm (vjezdy tl. 80mm) /SO-01/
- návrh - opěrná zeď /SO-02/
- návrh - dešťová kanalizace /SO-03/
- návrh - uliční vpust UV /SO-03/
- návrh - šachty Šk /SO-03/
- samostatná PD - Prodloužení vodovodu, Žilina u Nového Jičína, úsek Pstruží Potok – Životice u NJ
- návrh - doasfaltování /SO-01/
- návrh - kácení náletů 425m2

DOTČENÉ POZEMKY KÁCENÍM NÁLETŮ:

p.č. 1792/2 - plocha kácení 51m² (Město Nový Jičín, Masarykovo nám. 1/1, 74101 Nový Jičín)
p.č. 1343/1 - plocha kácení 14m² (Polášek Robert, Beskydská 591, Žilina, 74101 Nový Jičín)
p.č. 1792/1 - plocha kácení 91m² (Polášek Robert, Beskydská 591, Žilina, 74101 Nový Jičín)
p.č. 1794 - plocha kácení 134m² (Město Nový Jičín, Masarykovo nám. 1/1, 74101 Nový Jičín)
p.č. 1795 - plocha kácení 135m² (Město Nový Jičín, Masarykovo nám. 1/1, 74101 Nový Jičín)

souřadnicový systém: S-JTSK
výškový systém: B.p.v

ZODP. PROJ.	NAVRHL	KRESLIL	VED. PROJ.	Projekční a inženýrská činnost Groman a spol., s.r.o. BEZRUČOVA 879 742 13 STUDENKA IČ: 03692485	
	ING. ŠIGUT	ING. ŠIGUT			
KRAJ: MORAVSKOSLEZSKÝ		ÚŘAD: MěÚ Nový Jičín		FORMÁT	4A4
INVESTOR: Město Nový Jičín, Masarykovo nám. 1/1, 741 01 Nový Jičín				DATUM	03/2023
AKCE: Chodníkové těleso, Žilina u Nového Jičína, úsek Pstruží Potok – Životice u NJ				ARCH. ČÍSLO	18/2022
ČÁST: C. SITUACNÍ VÝKRESY				STUPEŇ PD	DPS
OBSAH: SITUACE STAVBY - KÁCENÍ				MÉRITKO:	ČÍS. VÝKRESU:
				1:250	C.4